

FITXA TALLER



DIBUIXAR AMB FULLES



Fitxa del taller: dibuixem amb fulles.



Nivell educatiu: Educació Primària, Centres Ocupacionals i Centres d'Educació Especial.



Duració de l'activitat: 1 hora.



Participants: de 3 a 25 alumnes.



L'activitat es pot fer tant a l'interior com a l'exterior de l'aula.



Tipus d'activitat: taller.

Objectius del taller:



Conèixer algunes de les espècies vegetals que podem trobar als boscos de la zona.



Conèixer el nom d'algunes plantes i aprendre a identificar-les a partir de les fulles.



Desenvolupar la psicomotricitat fina.

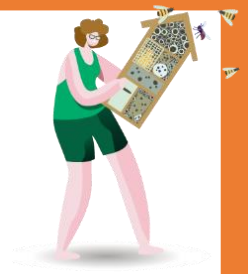


Desplegar la capacitat imaginativa de l'alumnat.



Ampliar la creativitat a partir d'elements naturals.





En què contribuïm amb este taller:



Acostar l'alumnat al coneixement de les plantes i la funció de la fotosíntesi amb activitats artístiques i creatives.

Què necessitem:



Fulles seques recollides a la zona exterior més pròxima al nostre entorn.



Material fungible: fulls o cartolines blanques, tisores, cola de barra o cola blanca, colors de fusta, ceres de colors i retoladors.



Material per a manualitats: llana, ulls de plàstic, pompons, purpurina...

En quin espai podem dibuixar amb fulles:



Podem fer esta activitat en el camp, aprofitant una eixida o excursió, o en el centre escolar, dins de l'aula o al pati.





Com ho fem. Distribució de les tasques:



Aprofitem una eixida a l'entorn pròxim per a recollir algunes de les fulles que trobem en terra i per a explicar a l'alumnat, presencialment i de manera pràctica, la funció de les plantes en l'ecosistema (la fotosíntesi).



Ja a l'aula, les distribuïm per a imaginar quin element poden formar, fent una pluja d'idees.



L'alumnat dona forma a les seues idees en una cartolina amb l'ajuda de retoladors o ceres de colors. Apeguen la fulla a la cartolina amb la cola i dibuixen els traços necessaris per a crear la forma que volen.



De manera optativa es poden utilitzar materials diversos de manualitats per a decorar les seues obres d'art.



Qüestions que cal tindre en compte:



- Podem aprofitar este taller per a **fer una exposició** a l'escola o centre cultural més pròxim. Podem convidar a tots els participants a votar el dibuix que més els ha sorprés o el més original.
- És interessant** indicar en cada obra d'art la procedència de la fulla utilitzada: nom de l'arbre, en quin espai pròxim l'han arreplegat i destacar la importància que té en el nostre entorn.

