

# FITXA JOC



## ON ESTÀ EL POL·LEN?



## Fitxa del joc: el pol·len.



Nivell educatiu: Primària, Educació Especial i Centre Ocupacional.



Duració de l'activitat: 1 hora.



Participants: grup classe.



L'activitat es fa a l'exterior de l'aula.



Tipus d'activitat: joc.

### Objectius del joc:



**Descobrir** el procés de pol·linització de les flors.



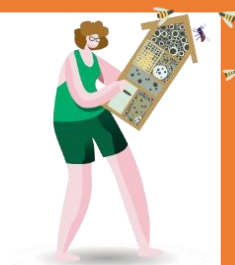
**Interioritzar** alguns dels perills als quals les abelles han de fer front cada dia per a poder sobreviure.



**Desenvolupar** la psicomotricitat de l'alumnat.



## Què necessitem:



- Material per a muntar un circuit d'obstacles com ara cons, anelles, cordes...
- Pilotes de tenis, de ping-pong, de plàstic de colors i poals de plàstic grans per a posar-los al final del recorregut.
- Material fungible: cartó o cartolines de colors, tisores, pintures, colors, retoladors, adhesius, botelles de plàstic tallades, cordes o velcro per a unir les botelles a les cames...
- Equips amb connexió a Internet per a investigar.

## Com ho fem. Distribució de les tasques:

- Comencem investigant** quin tipus de pol·linitzadors podem trobar en el nostre entorn pròxim: abelles, papallones o rates penades, per exemple. Per a donar un sentit més real joc, també investigarem quina és la funció que fan per a preservar la biodiversitat i a quins perills han de fer front cada dia per a poder sobreviure.
- Posteriorment**, els jugadors se situaran en la zona de joc (pati, pista esportiva o qualsevol espai pla i ampli per a córrer) i ajudaran a muntar un circuit d'obstacles amb diversos materials (cercols, anelles, cordes, tanques, etc.) indicant l'inici i el final del recorregut. També poden fer elements de decoració, com dibuixos de flors.



## Dinàmica del joc:



En la zona d'inici del recorregut, **es llancen aleatòriament les pilotes** que actuaran com a grans de pol·len.



En una primera ronda, els participants han d'**agafar un dels grans de pol·len per a fer el circuit** fins al final i depositar-lo en el contenidor que actua com a flor.



En les següents rondes, **podem complicar el joc** marcant amb color alguna de les pilotes o alguna zona del recorregut de manera que indiquen algun perill o nivell de contaminació dels que hem investigat prèviament.

D'esta manera, el pol·linitzador (el jugador) que l'agafe o xafe la zona tindrà una penalització de segons durant el recorregut, o bé li pintaran una marca amb maquillatge en la mà per a indicar que està afectat per un contaminant; així, s'entendrà que no tots els pol·linitzadors sobreviuran ni podran complir el seu objectiu.



**Per a fer-ho més divertit**, es poden maquillar per a assemblar-se al pol·linitzador que volen imitar o posar-se antenes i ales que hauran preparat abans a l'aula.





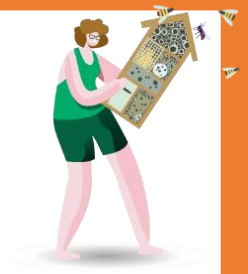
## Normes de joc:

- ✓ **Respectar el torn en el recorregut.** Una vegada que tots i totes han collit el seu “gra de pol·len” (pilota) és important que es col·loquen en fila índia i que comencen a fer el recorregut individualment respectant el torn d'eixida i no abalançant-se tots alhora sense un ordre lògic d'actuació.
- ✓ **Passar per totes les postes del recorregut.** És imprescindible que facen tots i cadascun dels passos del recorregut per a poder completar correctament el “procés de pol·linització”.

## En què contribuïm amb este joc:

- ✓ **Reconéixer** la importància dels pol·linitzadors per a la propagació i subsistència de diversitat d'espècies vegetals.
- ✓ **Sensibilitzar** sobre la protecció dels insectes i la importància que tenen en els ecosistemes per a garantir la continuïtat de les espècies.





## Qüestions que cal tindre en compte:

✓ És interessant fer este joc amb el **taller de l'hotel per a insectes**.

✓ L'**activitat de reflexió posterior** a l'aula sobre el paper dels pol·linitzadors en la dinàmica dels ecosistemes, així com els perills als quals han de fer front cada dia, és tan important com l'activitat de psicomotricitat.



**Sabies que les abelles de la mel pol·linitzen unes poques flors amb molt de nèctar?** Les abelles solitàries, en canvi, pol·linitzen totes les flors a 300 m dels seus nius, ja que no volen fabricar mel, sinó fabricar la bola de nèctar que depositen en el niu per a alimentar les cries.



Fan els nius en forats d'arbres, entre pedres i clivelles de murs o en forats d'antigues cases de camp. Any rere any, **la desaparició d'estos hàbitats i l'ús intensiu de pesticides** reduïx perillosament la població de pol·linitzadors, especialment, de les abelles.

