

# FITXA TALLER



## DETECCIÓ D'ESPÈCIES INVASORES



## Fitxa del taller: Detecció d'espècies invasores.



Nivell educatiu: Primària, Secundària, Batxillerat, Cicles Formatius, Educació Especial i Centre Ocupacional.



Duració de l'activitat: de 2 a 3 hores.



Participants: de 3 a 25 alumnes.



L'activitat es fa a l'exterior de l'aula.



Tipus d'activitat: taller.

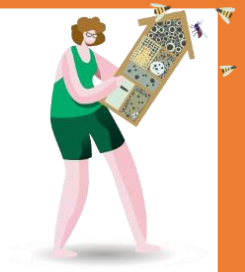
### Objectius del taller:



**Conèixer** algunes de les espècies vegetals que podem trobar en espais naturals o zones verdes de l'entorn pròxim i **aprendre** a identificar-les.



En què contribuïm amb este taller:



- A **augmentar** el coneixement sobre la biodiversitat de la zona i com afecten les espècies invasores.
- Quan **analitzem la zona i detectem la seua presència**, podem investigar sobre les accions que duen a terme les autoritats per a prevenir la seva expansió i proposar millores.

Què necessitem:

- Un dispositiu per a fer fotografies.
- Informació sobre la flora i fauna de la zona que explorarem.






En quin espai detectarem les espècies invasores:

- Esta activitat es pot fer en qualsevol bosc, espai natural o zona verda, tant de zones rurals com urbanes.



## Com ho fem. Distribució de les tasques:



-  **Aprofitem les noves tecnologies** per a descobrir i catalogar les espècies invasores de l'espai natural, bosc o zona verda que volem explorar.
-  **Prèviament, a l'aula** busquem informació sobre les espècies exòtiques invasores i espècies plaga de la zona. En Internet podem trobar informació per a cada comunitat autònoma.
-  **Prenem diversitat d'imatges** que mostren la situació i "salut" de la biodiversitat que explorem, detectant-ne les espècies invasores i espècies plaga.
-  **Ja a l'aula, utilitzem les imatges que hem pres** per a determinar i identificar les espècies animals i vegetals de l'espai natural, especialment, de les espècies invasores i espècies plaga, amb l'objectiu d'elaborar-ne un cens.
-  Si l'activitat es pot fer per equips i assignar a cadascun una zona determinada, el terreny que explorarem, fotografiarem i catalogarem serà més gran.





## Qüestions que cal tindre en compte:



L'activitat posterior a l'aula és tan important com la que hem fet sobre el terreny fent les fotografies. A l'aula toca catalogar i valorar la situació de les espècies invasores i espècies plaga a la zona explorada.



Si l'activitat es repetix durant diversos cursos escolars consecutius, serà molt interessant vore si en la mateixa zona explorada l'expansió d'estes espècies s'ha pogut contindre o retrocedir i com ha afectat les autòctones.

