

FICHA TALLER



DIBUJAR CON HOJAS



Ficha del taller: dibujar con hojas.



Nivel educativo: Educación Primaria, Centros Ocupacionales y Centros de Educación Especial.



Duración de la actividad: 1 hora.



Participantes: de 3 a 25 alumnos/as.



La actividad se puede realizar tanto en el interior como en el exterior del aula.



Tipo de actividad: taller.

Objetivos del taller:



Conocer algunas de las especies vegetales que podemos encontrar en los bosques de la zona.



Conocer el nombre de algunas plantas y aprender a identificarlas a partir de sus hojas.



Desarrollar la psicomotricidad fina.

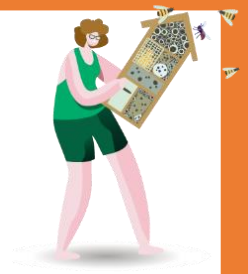


Desplegar la capacidad imaginativa del alumnado.



Ampliar la creatividad a partir de elementos naturales.





En qué contribuimos con este taller:



Acercar al alumnado al conocimiento de las plantas y su función de la fotosíntesis, a través de actividades artísticas y creativas.

Qué necesitamos:



Hojas secas recogidas en la zona exterior más cercana a nuestro entorno.



Material fungible: folios o cartulinas blancas, tijeras, cola de barra o cola blanca, colores de madera, ceras de colores y rotuladores.



Material para manualidades: lana, ojos de plástico, pompones, purpurina....

En qué espacio podemos dibujar con hojas:



Es posible llevar a cabo esta actividad tanto en el campo, aprovechando una salida o excursión hagamos, como en el centro escolar, ya sea dentro del aula o en el patio.





Cómo lo hacemos. Distribución de las tareas:



Aprovechamos una salida al entorno cercano para recoger algunas de las hojas que encontremos en el suelo y para explicar a nuestro alumnado de forma presencial y práctica la función de las plantas en el ecosistema (la fotosíntesis).



Ya en el aula, las distribuimos para imaginar qué elemento pueden formar, haciendo una lluvia de ideas.



El alumnado da forma a sus ideas en una cartulina, con la ayuda de rotuladores o ceras de colores. Enganchan la hoja a la cartulina con la cola y dibujan los trazos necesarios para crear la forma deseada.



De manera optativa se pueden utilizar materiales diversos de manualidades para decorar sus obras de arte.



Cuestiones a tener en cuenta:



Podemos aprovechar la realización de este taller para **hacer una exposición** en la escuela o centro cultural más cercano. Podemos invitar a todos los participantes a que voten el dibujo que más les ha sorprendido o el más original.



Es interesante indicar en cada obra de arte la procedencia de la hoja utilizada: nombre del árbol, en qué espacio cercano la han recogido, así como destacar la importancia de su presencia en nuestro entorno.

